

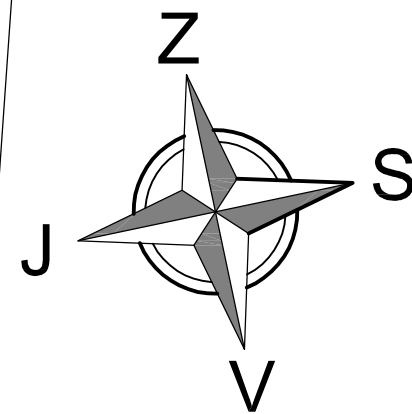
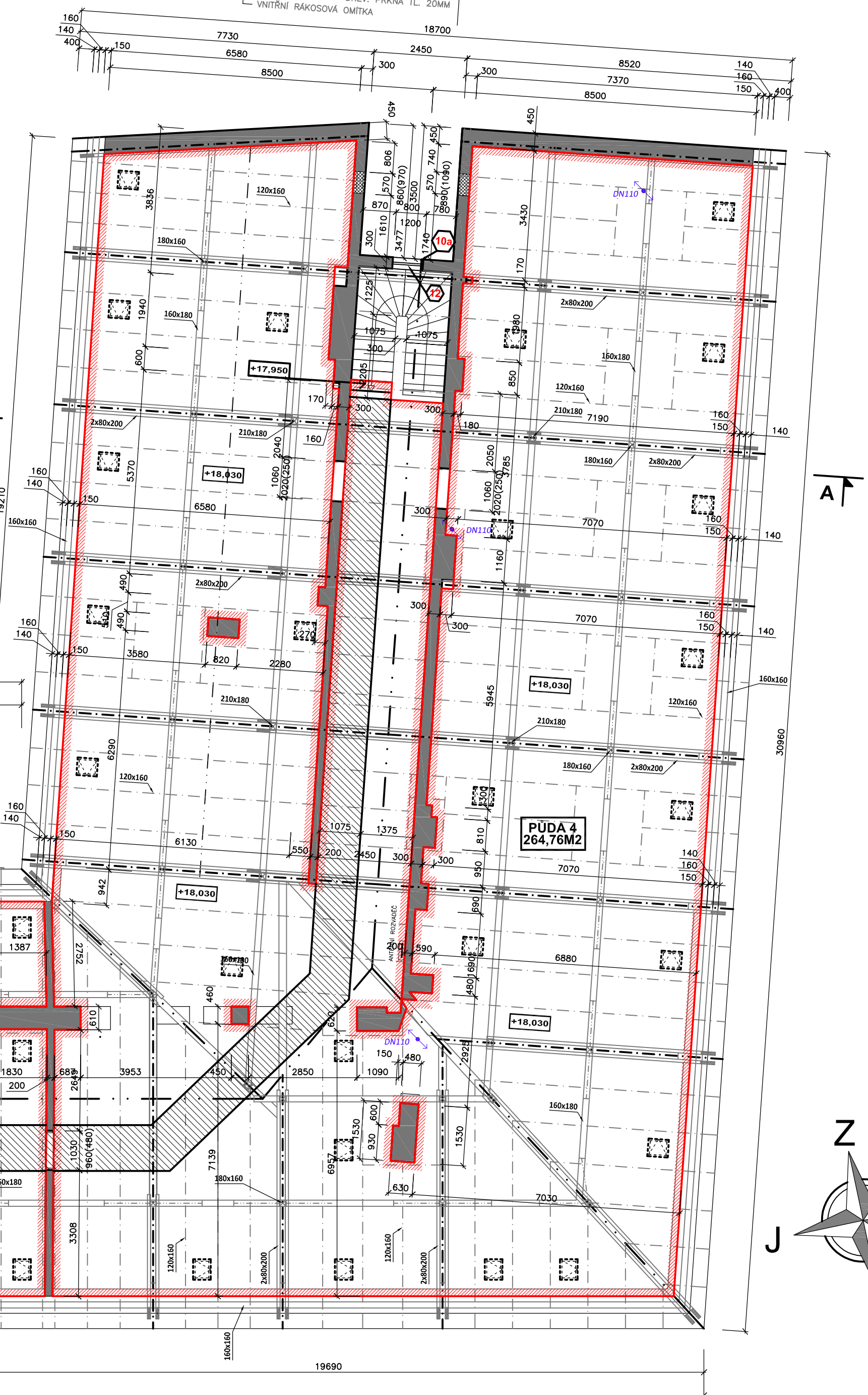
[illegible]

P2n

The architectural floor plan illustrates a building layout with two primary functional areas, PÚDA 6 and PÚDA 5, both highlighted in red. PÚDA 6, located in the upper left, has a total area of 208.40M². PÚDA 5, located in the lower right, has a total area of 281.41M². The plan includes a detailed grid of structural columns, with labels such as 120x160, 160x180, 180x160, and 2x80x190. Various room dimensions and corridor widths are specified throughout the plan. Key features include a central corridor system, a large open area on the right side, and a complex arrangement of rooms and service areas. The plan also shows a central corridor system and a large open area on the right side. The overall dimensions of the building are 8560 units wide and 29450 units deep. The plan includes a detailed grid of structural columns, with labels such as 120x160, 160x180, 180x160, and 2x80x190. Various room dimensions and corridor widths are specified throughout the plan. Key features include a central corridor system, a large open area on the right side, and a complex arrangement of rooms and service areas. The plan also shows a central corridor system and a large open area on the right side.

 ZAZDÍVKY Z CIHEL PLNÝCH NA MALTU M10

P1n



S1n – STŘEŠNÍ KRYTINA – DŘÁŽKOVÁ TAŠKA SE SNIŽENOU BOČNÍ DŘÁŽKOU S HLAVOVOU DŘÁŽKOU
O NÁSÁKAVOSTI 5,9 A ZATÍŽENÍM PŘED MRAZEM 2000N – V BARVĚ ČERNÉ

- LATĚ 40x60 MM A KONTRALATĚ 60x40
- DIFUZNÍ FÓLIE
- BEDNĚNÍ – DŘEV. PRKNA TL. 20MM
- DŘEV. KCE. KROVU

o VŠECHNY DŘEV. PRVKY POUŽÍVÁ MECHANICKY OČISTĚNÁ A NOVĚ ZKUPROVÁNÝM NATEREM PRŮ SKÓDČOU A PLISNIN + 2XFIALINÁ NATEM ODOLNÝ PRŮ POVRCHOVNOSTNÍ VLIVŮM.

o VŠECHNY STAVBY KOMNIN BUDOU V ČÁSTI VYSTUPUJÍCÍ NA NOVĚ KAMENOVANÝM A NOVĚ KAMENOVATÝM PLOŠTÍM. U PLOŠTÍM PLÁŠTĚM JEDNÁ O CHYSTANÝ OČISTITELNÝ NÁŘEŠENÍ OMIKITU A DOPLNIT ODSTRANĚNÍ OMIKITU NOVOU (HLADKA DVOURVŠTĚ NÁNÁŠENÁ RUČNĚ – JADRO + ŠTUK), OKNA 219,45M2

o V KČI. KROUJ DOVŽE K VMĚNĚ NĚKTERÝCH PRŮV NA NOVĚ STAVĚNÝCH ROZMĚRŮ, JEDNÁ SE O OKNA 16,71M2, REZIMA

o V KČI. NÁSTĚN PÁREMETEK OKNA CHODIŠTĚ MŮŽE BŮT PROVEDENA DOBETONÁVACÍ Z BETONU C16/20 MAX. 12,30M

o V MÍSTĚ VZNIKÝCH ZNAKŮ ZATEKÁNÍ STŘECHY BUDĚ ROZEHRÁNA SKLADBA PLOŠY A OBŮŽENO ZAHNĚM TRÁMŮ STŘOPNÍ KČE. MEZI NĚJ A PODOBU STAVBY STAVĚNOSTI DOBĚTŮNÁVACÍ STAVBY NÁSTĚN PÁREMETEK OKNA 200M2 PLOŠ, PLOŠ, ROZSAH UŘÍK PROJEKTANT V SPOLUPRÁCI SE STAVĚBNÍM DOBĚTŮNÁVACÍM PŘÍMO NA PLOŠE